

# MONTHLY MEMBERSHIP PROGRESS REPORT

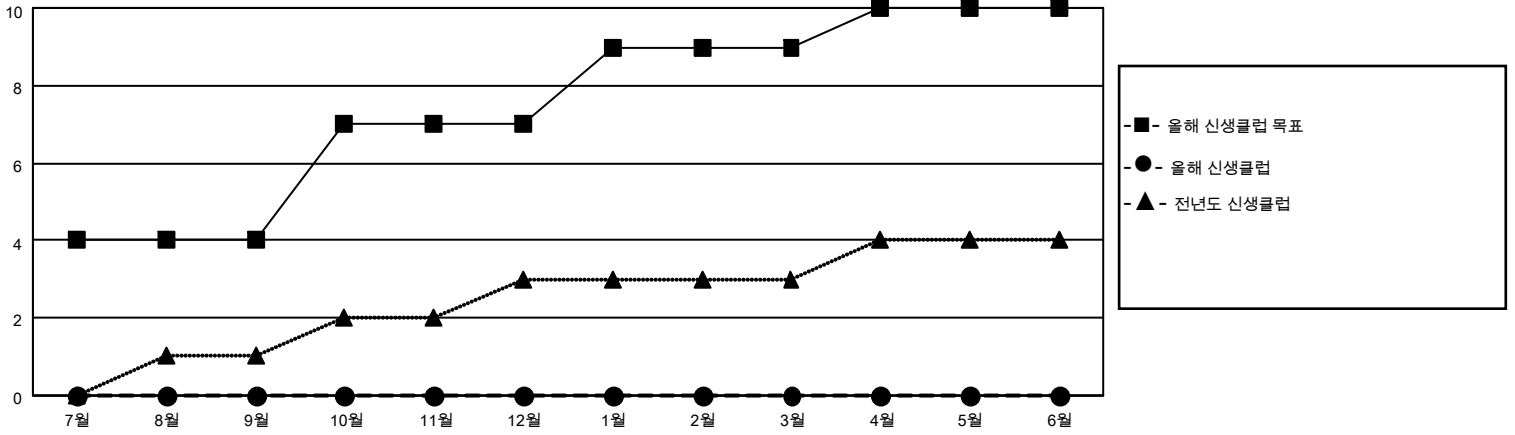
장소 REPUBLIC OF KOREA

District 354 C

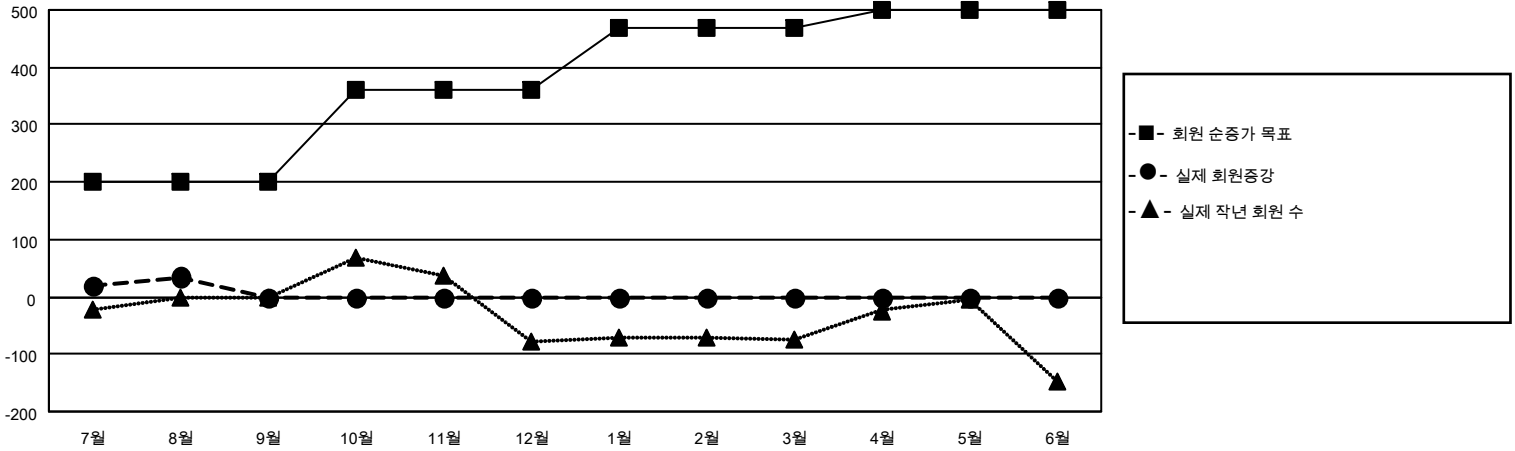
Results as of: 8/31/2020

클럽				회원 1인당			
결과- 2020-2021				결과- 2020-2021			
사분기	신생클럽 목표	신생클럽	해산된 클럽	사분기	회원 순증가 목표	실제 회원증강	실제 퇴회 회원 수(전출입 포함)
7월/8월/9월	4	0	0	7월/8월/9월	200	62	22
10월/11월/12월	3	0	0	10월/11월/12월	160	0	0
1월/2월/3월	2	0	0	1월/2월/3월	110	0	0
4월/5월/6월	1	0	0	4월/5월/6월	30	0	0

목표 및 누적 신생클럽 수



목표 및 누적 회원수



해산된 클럽: 0	1명 이상의 신입회원을 등록한 16 CLUBS OF 86	<b>성별 분포</b> 남성                    1,354 (76.28%) 여성                     421 (23.72%)
<b>퇴회회원</b> 작고                        0 클럽해산                    0 기타                         22 합계                         22	<a href="#">누적 회원 데이터를 확인하시려면 여기에 클릭하십시오.</a>	가족 단위 회원 총수                    94 회비 절반을 지불하는 가족회원        56